

## Informationen zur pit-cup GmbH

### pit – One for All

#### Softwarelösungen aus einer Hand für Planen, Bauen und Betreiben

Die pit-cup GmbH ist Ihr verlässlicher Partner, wenn es um die Digitalisierung rund um den Lebenszyklus einer Immobilie geht. Von der ersten Planungsphase in einem BIM-Projekt bis zum digitalen Immobilienbetrieb. Über eine Million User aus den Bereichen Public Sector, Facility Services, Industry und Health Care vertrauen seit über 30 Jahren auf pit und setzen mit unseren Softwarelösungen aus dem pitEcoSystem einen wichtigen Schritt in einen ressourcenschonenden und rechtssicheren Gebäudebetrieb. Die pit Firmengruppe zählt 120 Digitalisierungs- und Immobilienexperten, die an sieben Standorten in Deutschland und Österreich für unsere Kunden aktiv sind. Bei pit-cup zu arbeiten bedeutet, den öko-sozialen Ansatz für den Gebäudebetrieb zu fördern und somit eine nachhaltigere Zukunft zu gestalten. Dafür unterstützen wir uns gegenseitig team- und standortübergreifend. Vertrauen, Loyalität, Transparenz, Fairness und Zuverlässigkeit prägen unser Unternehmen gegenüber den Mitmenschen nach innen und außen.

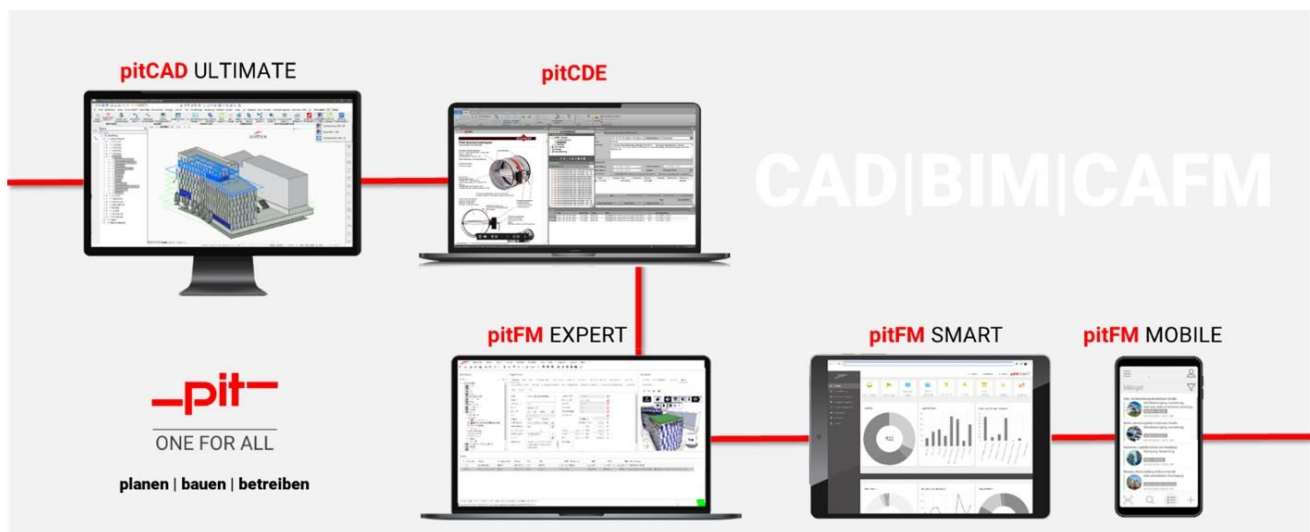


Abb 03.: Überblick pitEcoSystem

## Informationen zu pitCAD Ultimate

### All in One CAD/BIM Planungswerkzeug über den gesamten Lebenszyklus der Immobilie

Mit pitCAD Ultimate stellen wir unseren Anwendern eine Vielzahl von smarten Funktionalitäten zur Verfügung, die ihnen den Planungsalltag erleichtern. Dabei ist es pitCAD Ultimate egal, ob sie eine 2D Planung in einem „klassischen“ Planungsprojekt realisieren oder mit der komplexen 3D Gebäudemodellierung in einem BIM-Projekt beauftragt sind. Alles basierend auf etablierten Industriestandards wie DWG oder IFC für einen durchgängigen openBIM Roundtrip. Durch den modularen Aufbau wächst pitCAD Ultimate mit den Anforderungen der Anwender. Für die verschiedensten Anwendungsfälle werden spezifische Fachmodule zur Verfügung gestellt. Schon mit der Basislösung können unsere Kunden 2D/3D Planungsaufgaben in Ihren Projekten übernehmen. Für Hochbauprojekte die nach der BIM-Methode geplant werden, ergänzen wir die Basis mit unserem BIM-Modul. Des Weiteren stehen für die Gebäudetechnikplanung unsere bewährten TGA-Gewerkemodule für HLSK und Elektro zur Verfügung.

#### CAD Planungstool

- Arbeiten in gewohnter DWG-Umgebung
- 2D & 3D Planungswerkzeuge
- Durchgängiges, intuitives Bedienkonzept
- Module für HLSK & Elektro
- Schnittstelle zu SOLAR-COMPUTER
- Vollständig integriert in das pitEcoSystem (planen, bauen, betreiben)

#### openBIM Modellierer

- IFC-Interoperabilität (IFC2x3, IFC4)
- Kollaboration auf Basis von BCF
- Schlankes Datenmodell
- Module für Hochbau & TGA
- Integration von Punktwolken (Scan2BIM)
- openBIM2FM mit CAFM-Connect
- Vollständig integriert in das pitEcoSystem (planen, bauen, betreiben)

#### Transparentes Lizenzmodell

- Keine zusätzliche CAD-Basisapplikation erforderlich
- Modularer Aufbau
- Einmalige Lizenzkosten
- Einzelplatz- oder Netzwerklizenz

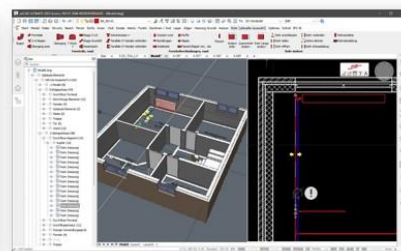
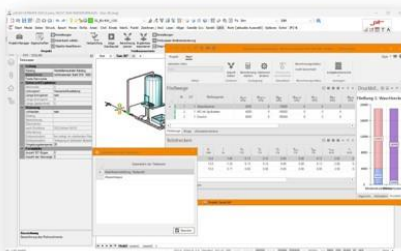
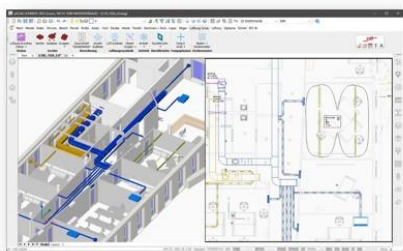


Abb 04.: Überblick pitCAD Ultimate

## Informationen zur SOLAR-COMPUTER GmbH

Seit über 45 Jahren bietet die SOLAR-COMPUTER GmbH erfolgreich Softwarelösungen für die Bereiche Energie, Bauphysik, Heizung, Sanitär, Klima, Lüftung und Wirtschaftlichkeit an. Die Software zeichnet sich vor allem durch ihren modularen Aufbau aus, was eine bedarfsgerechte Lösung für den Kunden ermöglicht. Durch die jahrelange Erfahrung mit Schnittstellenprogrammierung ist es der SOLAR-COMPUTER GmbH gelungen, erhebliche Zeitvorteile für den Planer im gesamten Beratungs- und Planungsablauf zu erzielen.

Als führendes Softwarehaus von hochwertigen Berechnungsprogrammen stehen den Kunden erfahrene und kompetente Mitarbeiter in der Zentrale und den lokalen SOLAR-COMPUTER Geschäftsstellen für Vertrieb und Support zur Verfügung.