

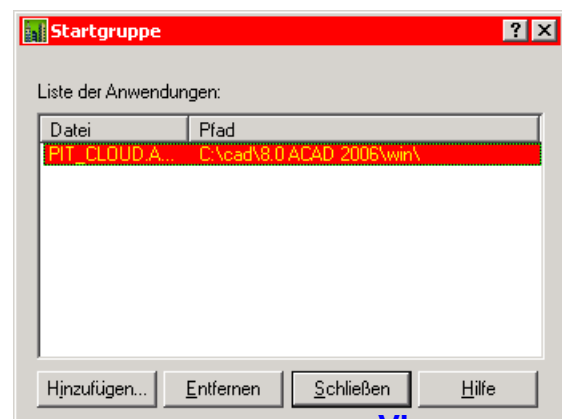
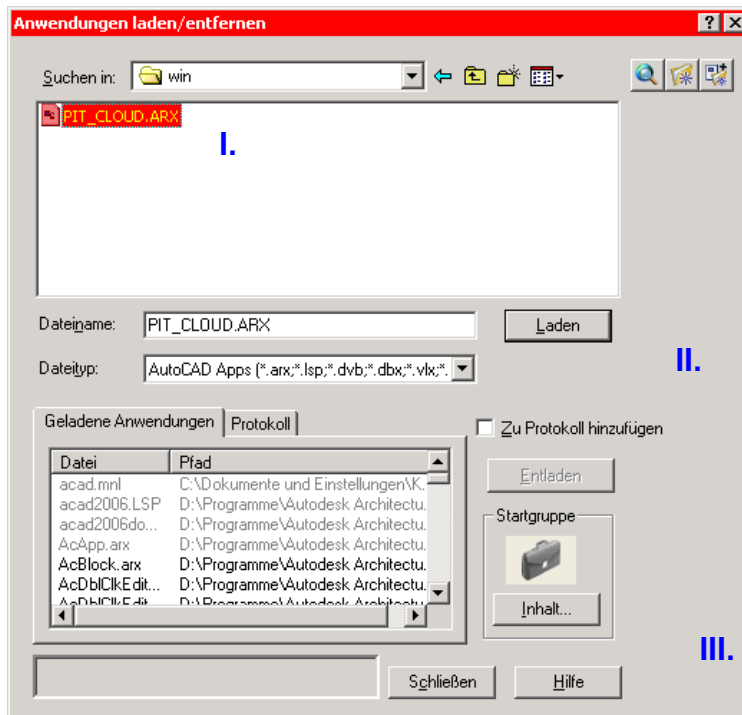
## pit- Anmerkung

Mittels dieses Befehls, können Sie Anmerkungstexte in Ihrer Zeichnung platzieren. Die Texte werden automatisch mit einer umgrenzenden Wolke oder Rahmen versehen. Lauffähig unter pit-CAD und puren AutoCAD- System 2004, 2005 und 2006.

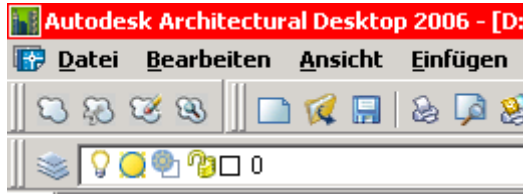
### Einbindung in das AutoCAD Menü

Entpacken Sie das zu Ihrem AutoCAD passende zip- Verzeichnis auf Ihre lokale Festplatte. Starten Sie Ihr AutoCAD-System. Schreiben Sie danach in die Befehlszeile von AutoCAD **apload**. Es erscheint der Dialog **“Anwendungen laden/entfernen“**.

- I. In Dialog unter “Suchen in“ müssen Sie die Datei **“PIT\_CLOUD.ARX“** aus dem entpackten zip- Verzeichnis anwählen.
- II. Danach drücken Sie den Button **“Laden“**
- III. Um die Anmerkungswolke auch beim nächste Start Ihres AutoCAD’s gleich zur Verfügung zu haben, drücken Sie den Button **“Inhalt“**
- IV. Es erscheint ein weiterer Dialog **“Datei zur Startgruppe hinzufügen“**. Wählen Sie unter **“Suchen in“** wie bereits bei I. die Datei **“PIT\_CLOUD.ARX“** aus dem entpackten zip- Verzeichnis aus.
- V. Drücken Sie danach den Button **“Hinzufügen“**
- VI. Es kommt noch ein Dialog **“Startgruppe“**. Drücken Sie auf den Button **“Schließen“**

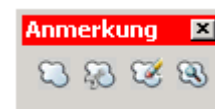
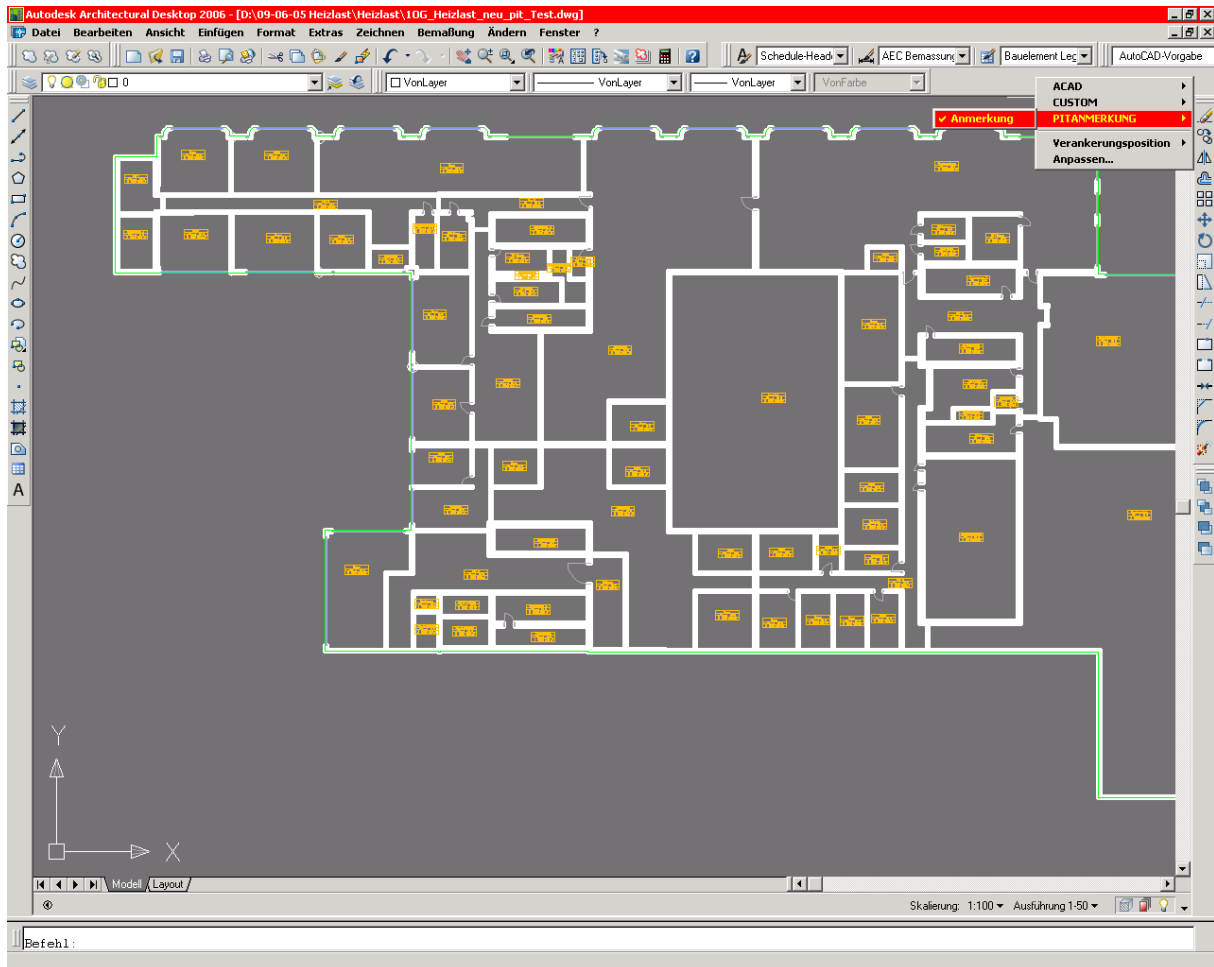


## Werkzeugkasten Anmerkung



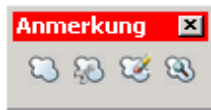
Es wird der Werkzeugkasten "Anmerkung" automatisch in die Symbolleiste integriert.





Falls der Werkzeugkasten "Anmerkung" einmal vom Anwender weg geschaltet wird. Kann der Werkzeugkasten "Anmerkung" wie folgt wieder aktiviert werden:  
Klicken mit der rechten Maustaste auf ein leeres Bereich der Symbolleiste.



Gehen Sie von "PITANMERKUNG" zu "Anmerkung".  
Im Zeichenbereich erscheint der Werkzeugkasten "Anmerkung", denn Sie wieder in die Symbolleiste hineinziehen können.

## Erklärung Werkzeugkasten Anmerkung



-  Anmerkung: erstellen
-  Anmerkung: ändern
-  Anmerkung: löschen
-  Anmerkung: Zoom/bearbeiten/Liste

**Befehl in Befehlszeile: Anmerkung**

## Anmerkung: Erstellen

Die Einstellung der Textgröße und des Layers werden über die **Karteikarte 'Einstellungen'** vorgenommen.

Der Anmerkungstext selbst wird auf der Karteikarte **"Text"** angegeben oder über den Textbausteinknopf gesetzt.

Unter Zeichnungseinheit wird die erkannte **Zeichnungseinheit** dargestellt, umschalten der Einheit ist möglich.

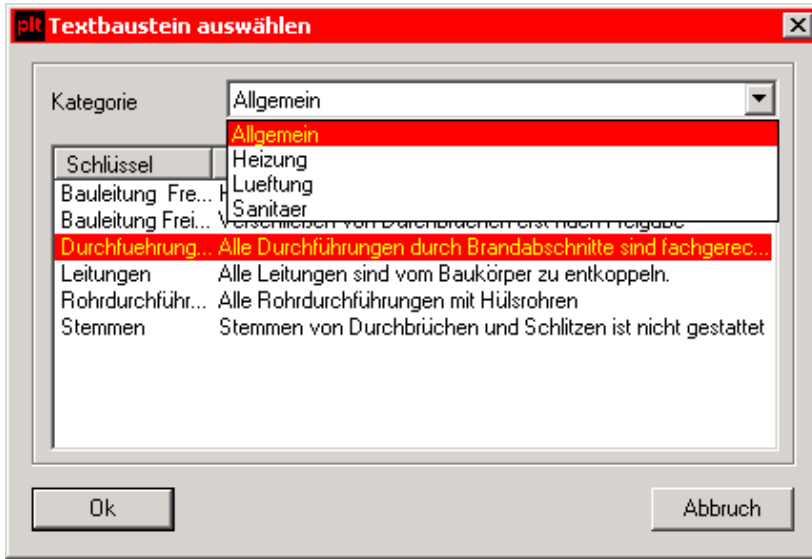
Jede **Anmerkung beinhaltet zusätzliche Informationen über Bearbeiter, Letzte Änderung, Erstellt von und Erstellt am**, die vom PC-Arbeitsplatz direkt aus der Systemeinstellung gelesen werden. Über diese individuellen Merkmale können die Anmerkungen in der Zeichnung gesucht und gezoomt (Befehl 'Anmerkungen Zoom') werden.

## Karteikarte Text:

Zeichnungseinheit	
<input type="radio"/> Millimeter	<input type="radio"/> Zentimeter
<input type="radio"/> Meter	

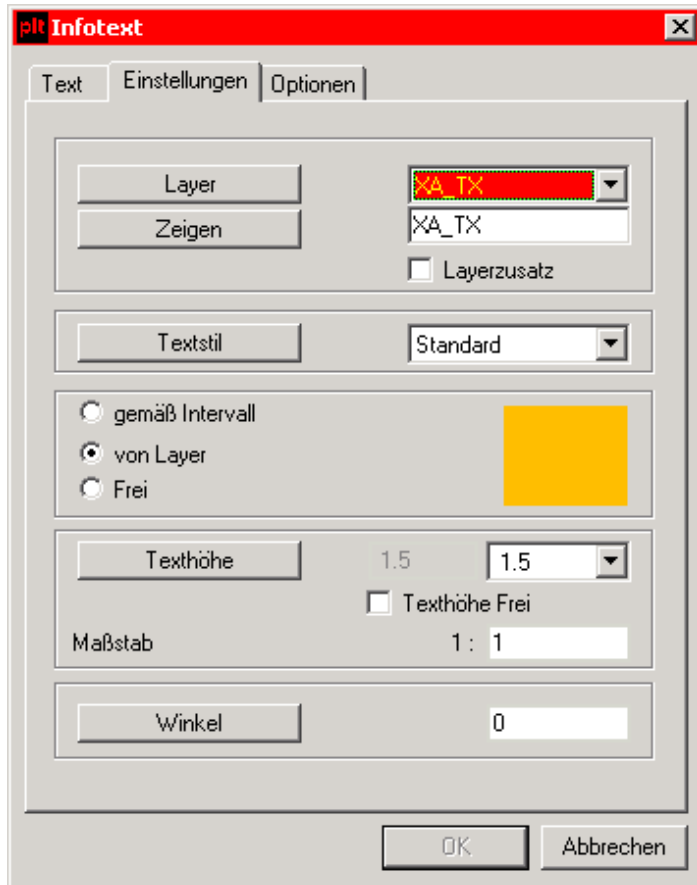
Bearbeiter	karsten
Letzte Änderung	11:14 02.11.2005
Erstellt von	karsten
Erstellt am	11:14 02.11.2005

## Textbaustein:



Die Textbausteine können über die Kategorie geordnet ausgewählt werden.

## Karteikarte Einstellungen:



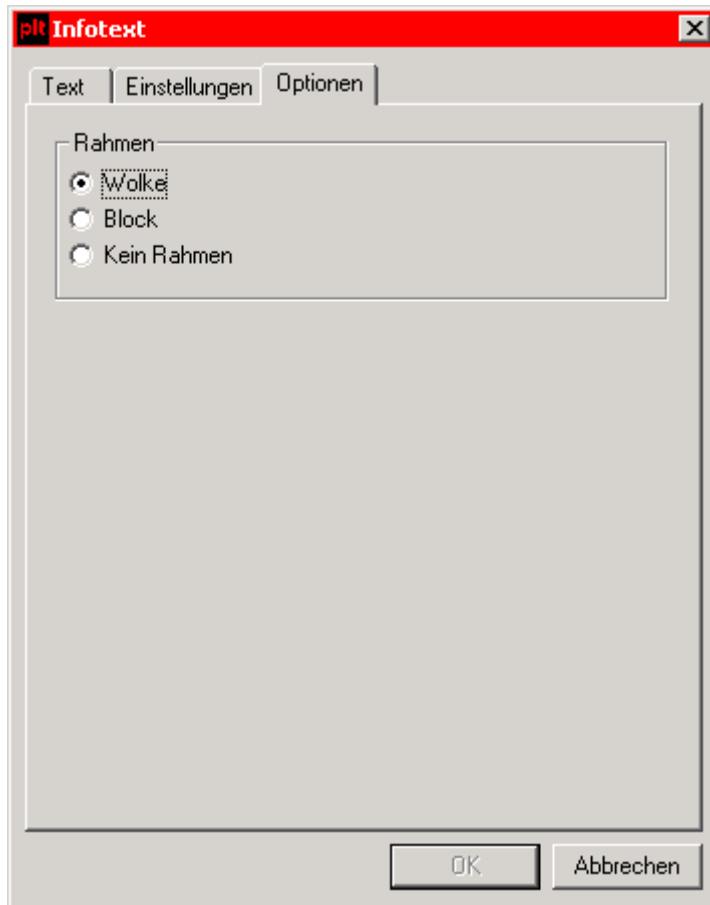
Einstellungen entsprechen dem Befehl: 'Text'.

Dieser Befehl ermöglicht Ihnen,  
**Texte als Absatz und dynamischen Text auf beliebigen Layern zu zeichnen.**

Die Textfarbe kann dabei über ein Farbintervall abhängig von der Textgröße oder als 'von Layer' festgelegt werden.

Über den zu plottenden Maßstab wird die Texthöhe entsprechend umgerechnet festgelegt. Textstil und Textausrichtung können ebenfalls im Dialog definiert werden.

## Karteikarte Optionen:



**Wolke:**

Die Anmerkung ist mit einer Wolke umzeichnet.

**Block:**

Die Anmerkung ist mit einem Block (**BLKFRAME**) umzeichnet.

**Kein Rahmen:**

Die Anmerkung wird ohne Rahmen gesetzt.